



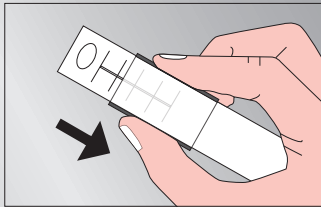
Entsorge-sicher-Klingenbox



Endlich Klingen sicher entsorgen!

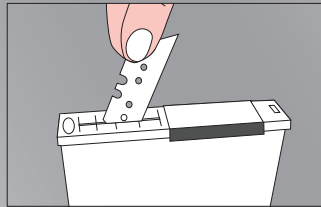
Die Lösung für das unkomplizierte Sammeln und sichere Entsorgen von gebrauchten Klingen und Klingensegmenten.

1. Klingen sammeln



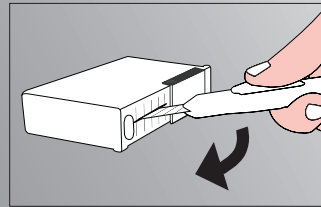
Klingenbox öffnen

Schieben Sie die Schlitzabdeckung zur Seite, um die Klingenbox für den Einsatz vorzubereiten.



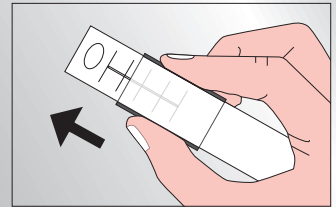
Gebrauchte Klingen einwerfen

Führen Sie gebrauchte Klingen durch den Schlitz in die Box ein.



Klingensegmente von Cutterklingen direkt abbrechen

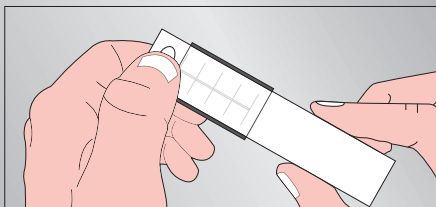
Stecken Sie die Klinge Ihres Cuttermessers in den Schlitz und brechen Sie das stumpfe Segment ab.



Klingenbox schließen

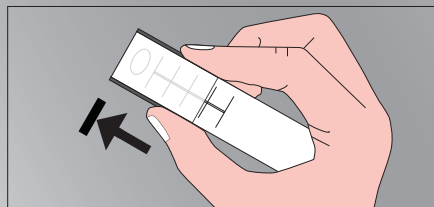
Schieben Sie die Abdeckung wieder über den Schlitz und verschließen Sie so die Klingenbox bis zum nächsten Einsatz.

2. Gefüllte Box sicher entsorgen



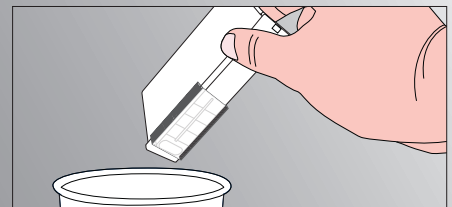
Klingenbox ist voll

Drücken Sie den Sicherungsknopf ein.



Dauerhafte Verriegelung

Schieben Sie die Abdeckung nun über den eingedrückten Sicherungsknopf hinweg, um die Klingenbox dauerhaft zu verschließen.



Gefüllte Box sicher entsorgen!

Entsorgen Sie die volle Klingenbox sicher!

www.entsorge-sicher-klingenbox.de